

# Инструкция по сборке шкафа настенного

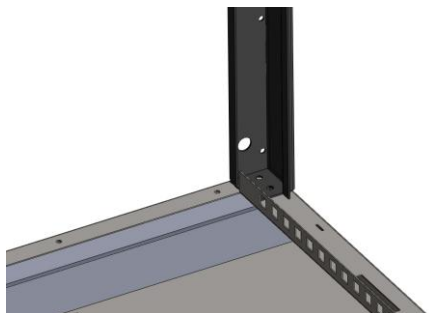
## CSV Rackmount

### Комплект поставки

1. Верхняя и нижняя крышки шкафа 2шт.
2. Передние опорные стойки шкафа с ответными частями дверных петель 2шт.
3. Задние опорные стойки шкафа 2шт.
4. Стенка задняя 1шт.
5. Дверь передняя с замком 1шт.
6. Дверь боковая с замком 2шт.
7. Рейка монтажная 19" 2шт. для глубины 450мм, 4 для глубины 580мм.
8. Комплект стоечного крепежа 4шт.
9. Винт М4х10 с круглой головкой 40шт.
10. Винт М4х10 с потайной головкой 16шт.
11. Шпильки дверных петель 2шт.

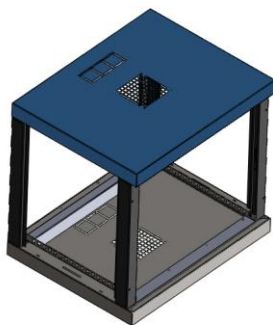
### Сборка шкафа

1. Установите на нижнюю крышку шкафа опорные стойки задние. Закрепите их винтами М4х10 с круглой головкой. Задние рейки (имеют отверстия диаметром 13мм) устанавливаются на стороне с резьбовыми втулками под крепление задней стенки.

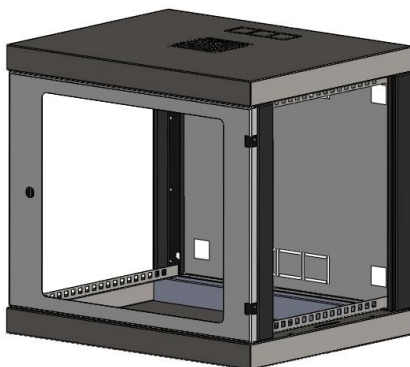


2. Установите передние опорные стойки аналогично задним. На одной из передних стоек установлены ответные части петель передней двери. Поставьте ее справа.

3. Установите верхнюю крышку шкафа и соедините ее с опорными стойками винтами M4x10 с круглой головкой.



4. Установите заднюю стенку шкафа и закрепите ее винтами M4x10 с потайной головкой. Стенка крепится к верхней и нижней крышкам и к задним силовым стойкам.
5. Установите переднюю дверь и закрепите петли шпильками.



6. Установите боковые дверцы и 19" монтажные профили. Монтажные профили крепятся с помощью стоечного крепежа.