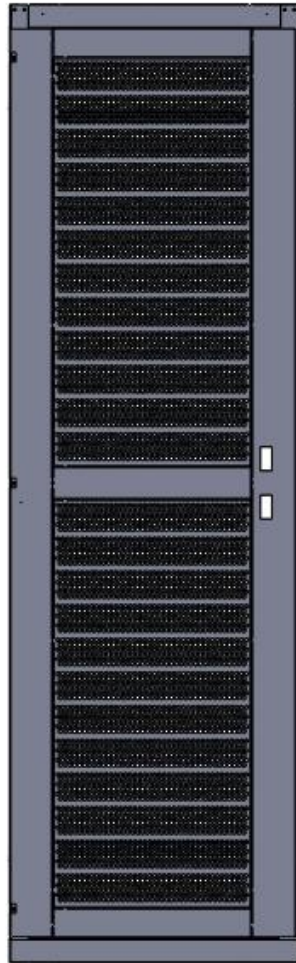


# Шкафы напольные серии CSV Rackmount

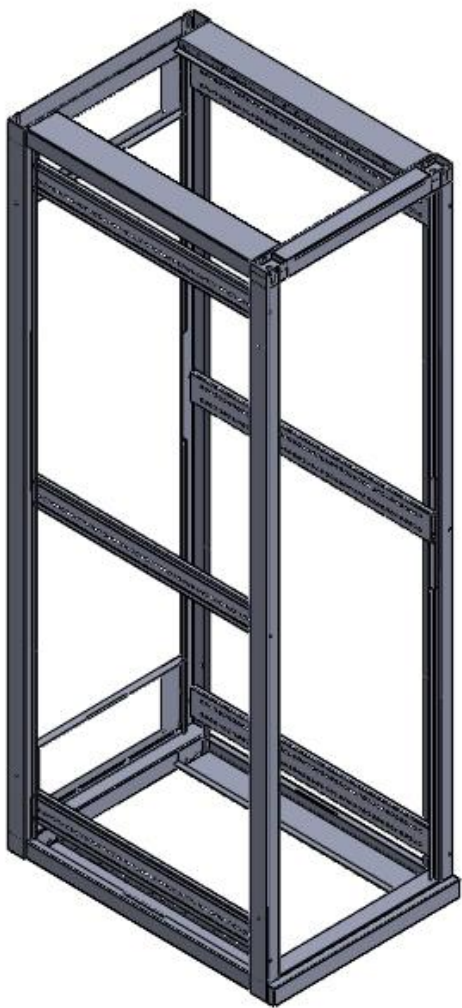


Напольные шкафы серии CSV Rackmount это серия шкафов для клиентов с высокими требованиями к качеству, надежности и функциональности. Шкафы данной серии предназначены для установки серверного, сетевого и электрооборудования стандарта 19". Имея разборную конструкцию, шкафы обеспечивают отличную нагрузочную способность, удобство сборки и модульность конструкции.

# Общие сведения о конструкции шкафов серии CSV Rackmount

Основа шкафа – сборный каркас, состоящий из сварных передней и задней рам, продольных стяжек и несущих кронштейнов 19“ реек.

Сварные передняя и задняя рамы изготовлены из стали 2мм толщиной. Благодаря этому шкаф обладает отличной устойчивостью к поперечному перемещению и скручиванию. В задней раме заранее организовано 2 места для ввода кабелей или установки блока вентиляторов. В штатной комплектации эти посадочные места закрыты заглушками. В варианте комплектации шкафа глухой задней дверью заглушки устанавливаются глухие, для перфорированной задней двери – перфорированные.



Шкаф комплектуется регулируемыми нижними опорами для компенсации неровностей пола.

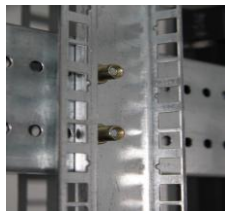
В боковых поверхностях рам имеются отверстия для соединения шкафов в ряд.

Передняя и задняя рамы соединены продольными стяжками, изготовленными из стали 1,5мм.

Для крепления монтажных направляющих используются несущие кронштейны из оцинкованной стали 1,5мм. Отверстия в них позволяют перемещать направляющие с шагом 15мм.



Для сборки каркаса нужно всего 16 винтов М6., что делает процесс сборки простым и легким. Все резьбовые соединения в шкафу делаются винтами, для сборки нужна только отвертка. Нет труднодоступных мест, со сборкой может справиться один человек. Рамы поставляются с установленными дверями, верхняя и нижняя часть шкафа также идут собранными. Это сводит к минимуму трудоемкость процесса сборки.



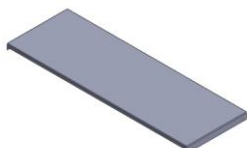
На фото показано крепление 19" направляющей к несущему кронштейну. В направляющей запрессованы резьбовые втулки М6.

## Модульная конструкция верхней и нижней части шкафа

Верхняя и нижняя части шкафа набираются из стандартных элементов – заглушек, кронштейна вентиляторного блока, кабелепровода. Благодаря такой конструкции можно адаптировать шкаф для различных условий эксплуатации и организовать оптимальное охлаждение установленного в нем оборудования.



Заглушка перфорированная

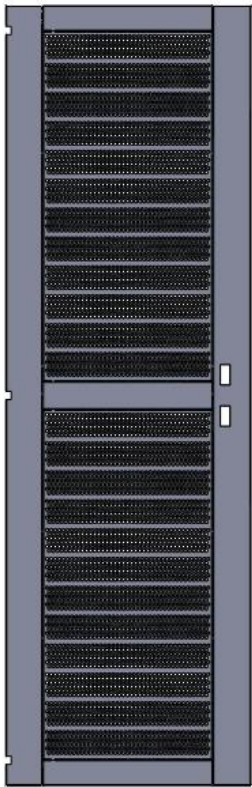


Заглушка глухая



Кабелепровод

Шкаф может быть укомплектован обзорной передней дверью с тонированным акрилом или дверью с перфорированными вставками. Передняя дверь может открываться вправо или влево. Штатно шкафы поставляются с передней дверью, открывающейся вправо.



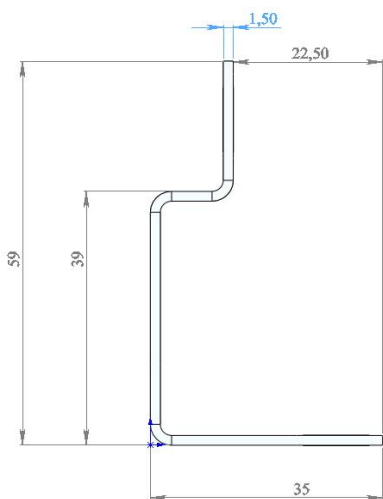
Дверь с перфорированными вставками применяется, если в шкафу установлено большое количество серверов, а шкаф установлен в зоне с регулируемой температурой. В этом случае заднюю дверь тоже следует выбрать перфорированную.

Также перфорированные двери можно использовать для одиночного шкафа без блока вентиляции, если тепловыделение установленного в нем оборудования невелико. В этом случае надо выбрать вариант дна и крыши с перфорированными заглушками для улучшения конвекции. Вентиляторный блок в такой конфигурации не нужен, так как его эффективность будет близка к нулю.

Если шкаф стоит в помещении с нерегулируемой температурой стоит выбрать вариант с передней перфорированной дверью, глухой задней и вентиляторным блоком с термостатом на задней стенке. Хотя в такой ситуации предпочтительнее открытая стойка. Разве что, требуется защита оборудования от случайного доступа.

Передняя дверь с акриловым стеклом подойдет для шкафа, в котором установлено сетевое оборудование. Заднюю стенку тогда лучше ставить глухую и дополнительно устанавливать вентиляторный блок с термостатом.

В шкафах серии CSV Rackmount применяются 3 вентиляторные блоки для шкафов шириной 600мм и 4 вентиляторные для шкафов 800мм шириной. Вентиляторные блоки можно установить на задней стенке шкафа, на верхней крышке или в дно шкафа. Блок вентиляторов имеет выход для подключения термостата и выключатель питания.



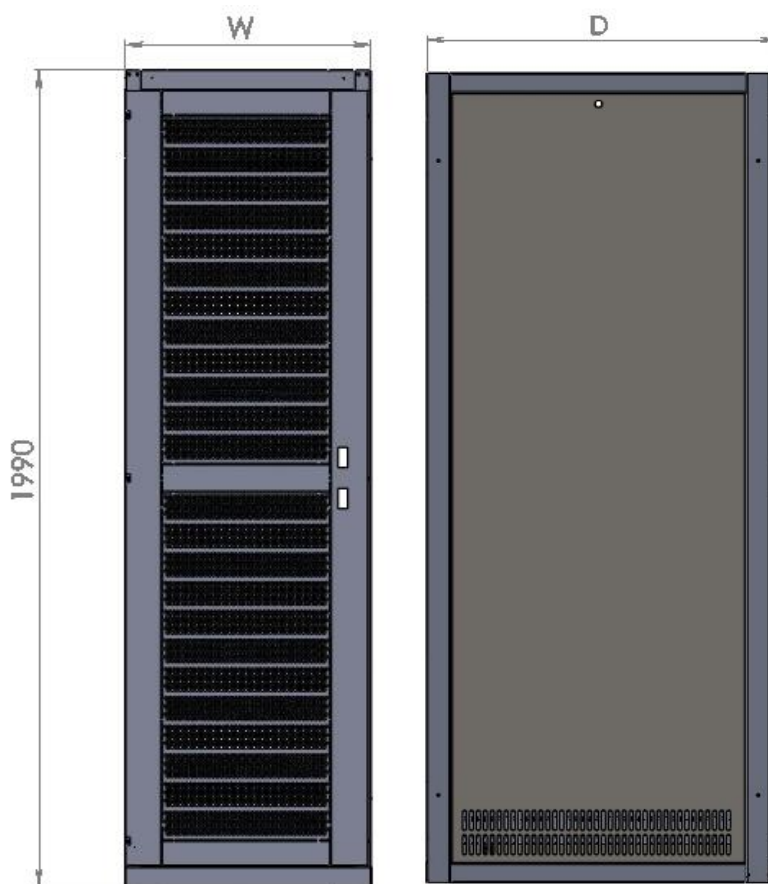
Шкафы комплектуются 4 19" монтажными направляющими из оцинкованной стали толщиной 1,5мм.

На чертеже профиля направляющей видно, что расстояние от торца передней рабочей поверхности до плоскости боковой рабочей поверхности составляет 22,5мм. Это делает шкафы данной серии совместимыми с монтажными телескопическими рельсами всех производителей серверных систем.

Такая конструкция соответствует рекомендациям фирмы Intel по выбору шкафов для установки серверного оборудования.

# Габаритные размеры шкафов серии

## CSV Rackmount



Высота	Ширина	Глубина
	W	D
42U	600	850
42U	600	1000
42U	800	850
42U	800	1000

Нагрузочная способность шкафов данной серии до 600кг при установке на регулируемые опоры и до 800кг при установке на ровное подготовленное основание без регулируемых опор. Вес оборудования в шкафах должен распределяться равномерно или с убыванием веса оборудования снизу вверх. Не допускается установка тяжелого оборудования в верхней половине шкафа при ненагруженной нижней половине.

Шкафы соответствуют стандарту IEC 297-1, МЭК 297.